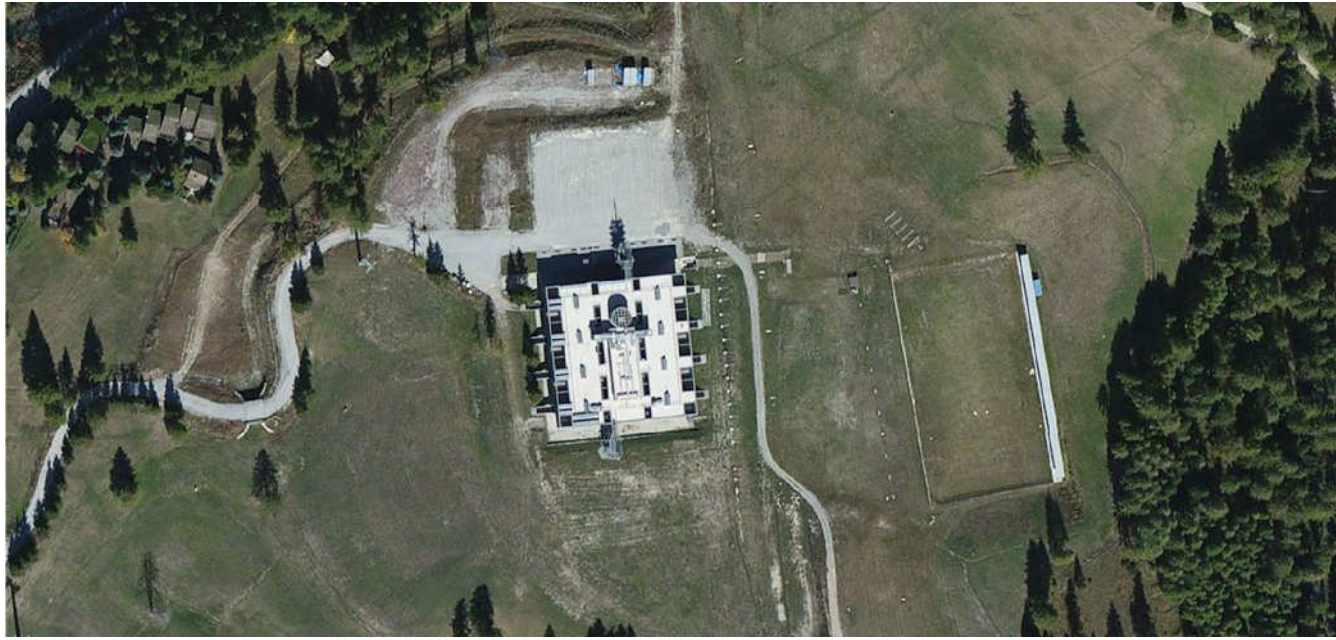




COMUNE DI CESANA
Frazione Sansicario Alto

CENTRO SPORTIVO DEL BIATHLON

COSTRUZIONE CAMPI PER IL GIOCO DEL TENNIS E
RIQUALIFICAZIONE IMPIANTO DEL BIATHLON
AREA OLYMPIC CENTRE - EX COLONIA ITALSIDER



Progettisti:

Arch. Fabio Lanzoni
Via B. Riccaoli 21
10153 Torino
Tel. 011 8178246
Fax 011 8150917
Arch. Barbara Chirico
Arch. Raffaella Di Benedetto
Ing. Giovanni Vaudetti

Committenza:

Coop. Nonsoloneve SpA
Corso Galileo Ferraris 14
10121 Torino
Presidente:
Sig. Giuseppe Peyron

ELABORATO:

PROGETTO STRUTTURALE

DATA:

Dicembre 2016

TAVOLA N°:

E_T_11_01 rev 09 016

SCALA:

varie

MATERIALI PRESCRITTI

CALCESTRUZZO

RESISTENZA CARATTERISTICA CUBICA A 28 gg:
 $R_{ck} = 40 \text{ N/mm}^2$
CLASSE DI RESISTENZA D.M. 14.01.08 art 4.1: C32/40
DIMENSIONE MAX DELL'AGGREGATO: 30 mm
CLASSE DI ESPOSIZIONE (UNI 11104):
- Classe XC4 per strutture in ambiente ciclicamente secco e bagnato;
- Classe XF3 per strutture a grado elevato di saturazione, in assenza di agenti disgelanti
COPRIFERRO MINIMO: 30 mm (Circ. 617/09)
CLASSE DI CONSISTENZA ALLO SCARICO (UNI 9418):
- Classe S4 per travi
RAPPORTO ACQUA/CEMENTO MASSIMO: 0,50
CLASSE DI RESISTENZA DEL CEMENTO (UNI ENV197/1): CEM 32.5R
(CEM 42.5R in caso di getto da eseguire a basse temperature)
1. TUTTE LE CARATTERISTICHE SOPRA INDICATE DEVONO ESSERE RIPORTATE NELLA BOLLA DI CONSEGNA
2. E' VIETATA QUALUNQUE RAGGIUNTA D'ACQUA IN CANTIERE
3. PRIMA DI OGNI GETTO AVVISARE LA DIREZIONE LAVORI
4. IL CONTROLLO DI ACCETTAZIONE IN CANTIERE SARA' DI TIPO "A" (D.M. 14.01.08 art. 11.2.5). L'impresa ha l'onere del trasporto dei materiali al Laboratorio

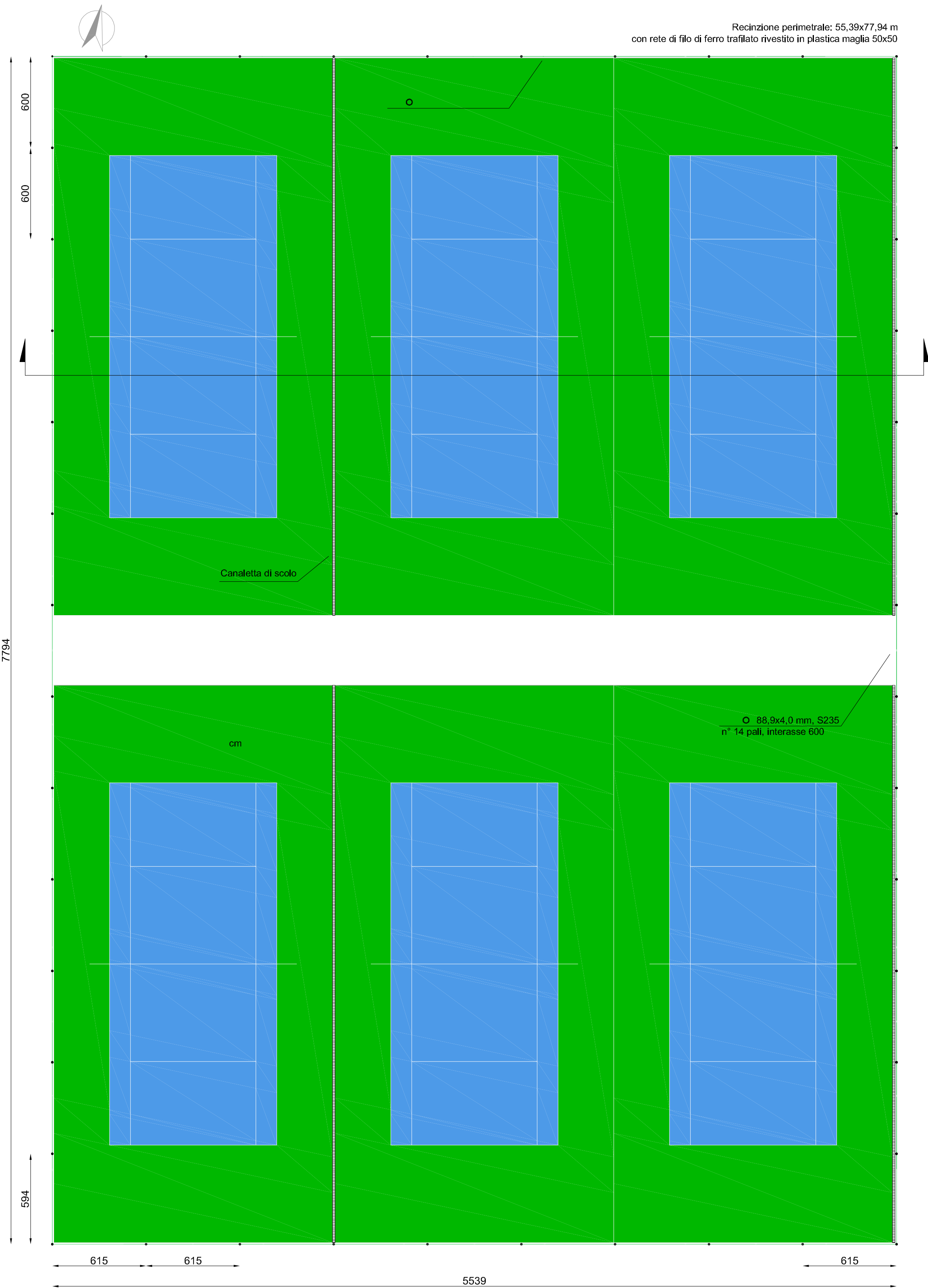
ACCIAIO

ACCIAIO PER BARRE DI ARMATURA B450C

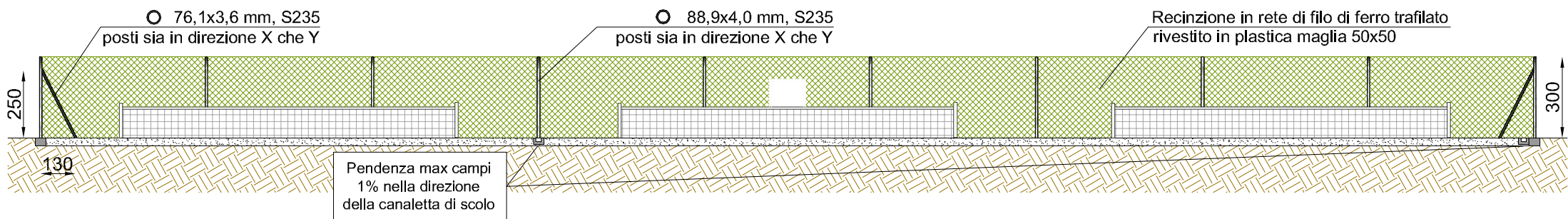
1. TUTTE LE FORNITURE PER LE QUALI NON SUSSISTA L'OBLIGO DELLA MARCATURA CE DEVONO ESSERE ACCOMPAGNATE DA COPIA DELL'ATTESTATO DI QUALIFICAZIONE DEL SERVIZIO TECNICO CENTRALE DEL MIN. LL.PP. (D.M. 14.01.08 art. 11.3.1.5)
N.B.: 2. IL CONTROLLO DI ACCETTAZIONE IN CANTIERE VERRA' EFFETTUATO ENTRO 30 GIORNI DALLA CONSEGNA DEL MATERIALE. VERRANNO PRELEVATI, PER CIASCUN LOTTO DI SPEDIZIONE, 3 SPEZZONI MARCHIATI DI TRE DIAMETRI DIVERSI (EVENTUALMENTE PER CIASCUNO STABILIMENTO DI PROVENIENZA) (D.M. 14.01.08 art. 11.3.2.10.4). L'impresa ha l'onere del trasporto dei materiali al Laboratorio

ACCIAIO PER PROFILATI METALLICI E MATERIALE DI APPORTO SALDATURA S235
ACCIAIO PER TIRAFONDI CLASSE 8.8

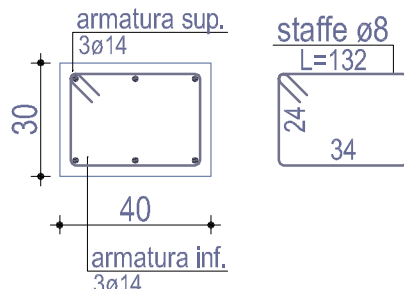
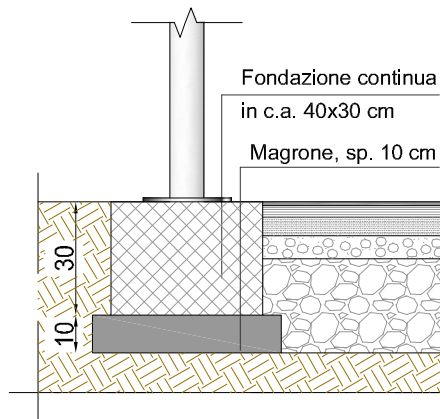
Recinzione campi da tennis - scala 1:200



Sezione - scala 1:200

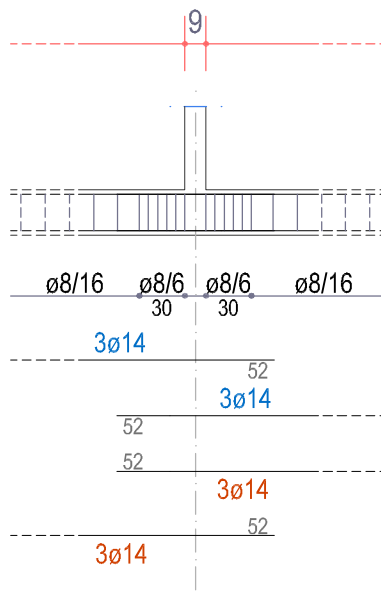


Particolare fondazione e relativa armatura - scala 1:20

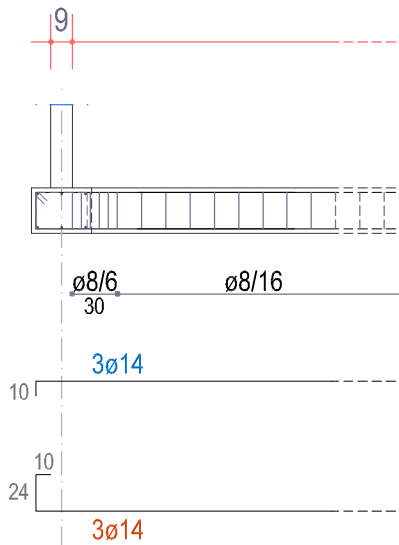


Carpenteria fondazione - scala 1:50

CENTRALE



D'ANGOLO



Particolare ancoraggio alla fondazione - scala 1:10

